

CPA Unifacear: Construindo a Qualidade Juntos

Comissão Própria de Avaliação — Autoavaliação institucional para uma educação de excelência.



MISSÃO

O Papel da CPA

Órgão Independente e Autônomo

A CPA atua com autonomia institucional para conduzir processos de autoavaliação com isenção e rigor.

Identificação Estratégica

Mapeia pontos fortes e oportunidades de melhoria, orientando decisões com base em evidências.

Compromisso Legal

Atende à Lei nº 10.861/2004, que institui o SINAES — Sistema Nacional de Avaliação da Educação Superior.



Ciclo de Melhoria Contínua

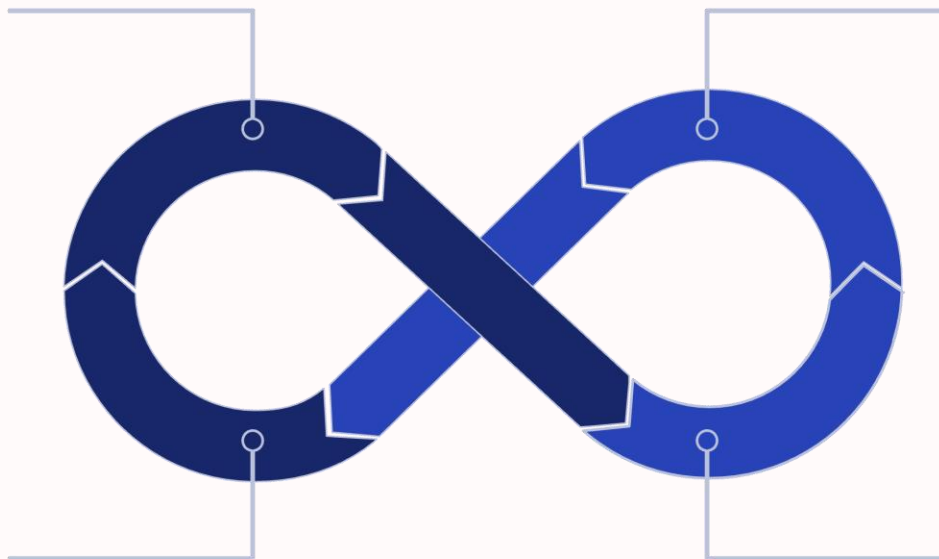
A CPA não é um evento pontual — é um processo contínuo que acompanha, orienta e transforma a instituição.

**Monitoramento
Contínuo**

**Análise de
Evidências**

**Feedback e
Ajustes**

**Acompanhamento
de Ações**



Cada etapa alimenta a próxima, garantindo que as melhorias identificadas sejam efetivamente implementadas e monitoradas.

NOSSA COMUNIDADE

As Vertentes da Nossa Avaliação

Uma avaliação real e transformadora exige a escuta de **todos os atores** da vida universitária. Cada grupo traz uma perspectiva única e indispensável.

Discentes

Alunos

Docentes

Professores

Colaboradores

Equipe técnica

Comunidade

Externa



Coordenador da CPA

O protagonismo estudantil é o coração da avaliação. Os alunos vivenciam a instituição diariamente e sua percepção é insubstituível.

→ Papel Estratégico da Coordenação

Garantir a integração entre as vertentes da avaliação institucional (discentes, docentes, técnico-administrativos e comunidade externa).

→ Objetivos 2026

- Consolidar o ciclo de melhoria contínua.
- Fortalecer a cultura de autoavaliação participativa.
- Garantir transparência nos resultados e indicadores.



Coordenador da CPA

Prof. Filipe Eduardo Martins Guedes

→ Representação Institucional

- Revisão dos instrumentos de coleta de dados.
- Ampliação da comunicação com os representantes de cada segmento.
- Divulgação dos relatórios e resultados à comunidade acadêmica.

Discentes – Alunos

O protagonismo estudantil é o coração da avaliação. Os alunos vivenciam a instituição diariamente e sua percepção é insubstituível.

→ **Infraestrutura**

Avaliação de salas, laboratórios, bibliotecas e espaços de convivência.

→ **Experiência de Aprendizado**

Qualidade do ensino, metodologias e suporte pedagógico.

→ **Vivência Acadêmica**

Integração, projetos extracurriculares e bem-estar estudantil.



Representes discentes

Celso Ricardo Campos Teixeira

Mayara Wojcik Vieira

Nataly Malfatts Castro

Docentes – Professores

Quem constrói o conhecimento em sala de aula tem uma visão privilegiada sobre os processos acadêmicos e as condições de trabalho.

Práticas Pedagógicas

Avaliação de metodologias, recursos didáticos e formação continuada.

Condições de Trabalho

Infraestrutura, carga horária e suporte institucional ao docente.

Pesquisa e Extensão

Incentivos à produção científica e integração com a comunidade.



Representes docentes

Prof. Carlos Duarte Costa
Prof. Catherine Juglair Nogari Valente
Prof. Paulo Eduardo Paris

Colaboradores – Equipe Técnico-Administrativa

A excelência educacional depende de um suporte operacional eficiente. Os colaboradores conhecem os processos internos como ninguém.



Processos Administrativos

Avaliação da eficiência, comunicação interna e fluxo de trabalho.



Atendimento à Comunidade

Qualidade no suporte prestado a alunos, professores e visitantes.



Infraestrutura Operacional

Condições físicas, equipamentos e ambiente de trabalho.



Representes Técnico-Administrativo

João Gustavo Carvalho
Manuella de Oliveira Souza
Thaís Marochi

Comunidade Externa

O impacto da Unifacear vai além dos muros da instituição. A sociedade e o mercado de trabalho avaliam a qualidade da formação oferecida.

Empregadores e Mercado

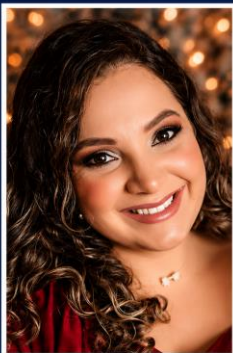
Percepção sobre a preparação dos egressos e alinhamento com demandas profissionais.

Sociedade e Parceiros

Impacto social dos projetos de extensão, pesquisa e responsabilidade institucional.

Egressos

Visão de quem vivenciou a formação e hoje atua no mercado.



Representes da Comunidade

Daniele da Silva de Lima
Luiz Scremin
Renata Fortunato

TRANSPARÊNCIA

Resultados e Transparência

A CPA acredita que a qualidade se constrói com **informação acessível a todos**.



Relatório Institucional

Divulgação periódica dos resultados da autoavaliação para toda a comunidade.



Indicadores de Qualidade

Acesso aberto a métricas e dados que orientam a gestão institucional.



Acesso Aberto

Informações disponíveis para alunos, professores, colaboradores e sociedade.





PARTICIPE

Sua Voz Transforma a Unifacear

A CPA é um movimento coletivo de autoconhecimento institucional. Cada participação conta — e faz a diferença.



Responda às Pesquisas

Participe dos instrumentos de avaliação quando forem divulgados.



Acesse os Canais

Consulte o site da CPA e acompanhe os resultados institucionais.



Contribua Sempre

Sua opinião é essencial para a melhoria contínua da Unifacear.



CPA Unifacear — Comissão Própria de Avaliação. Juntos por uma educação de qualidade.

Contatos
cpa@unifacear.edu.br
Whatsapp (41) 3122-1571

